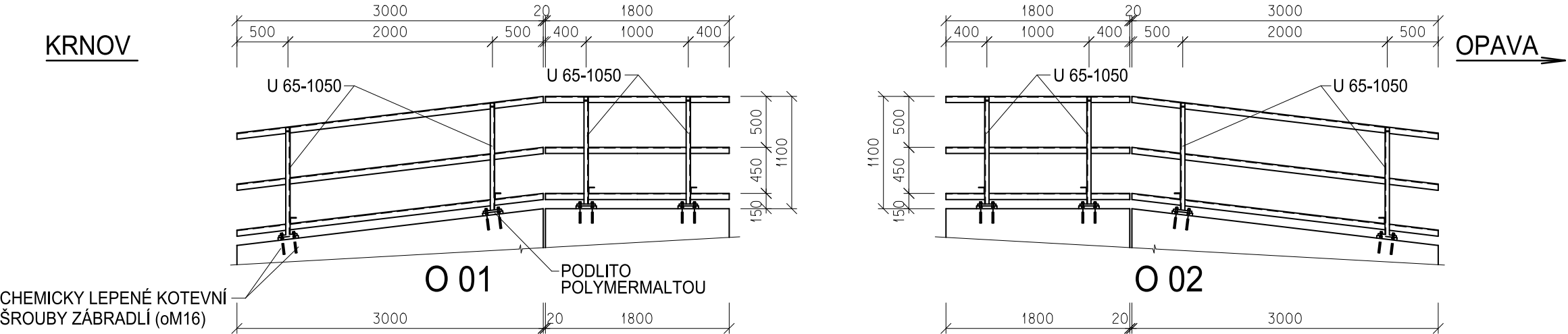
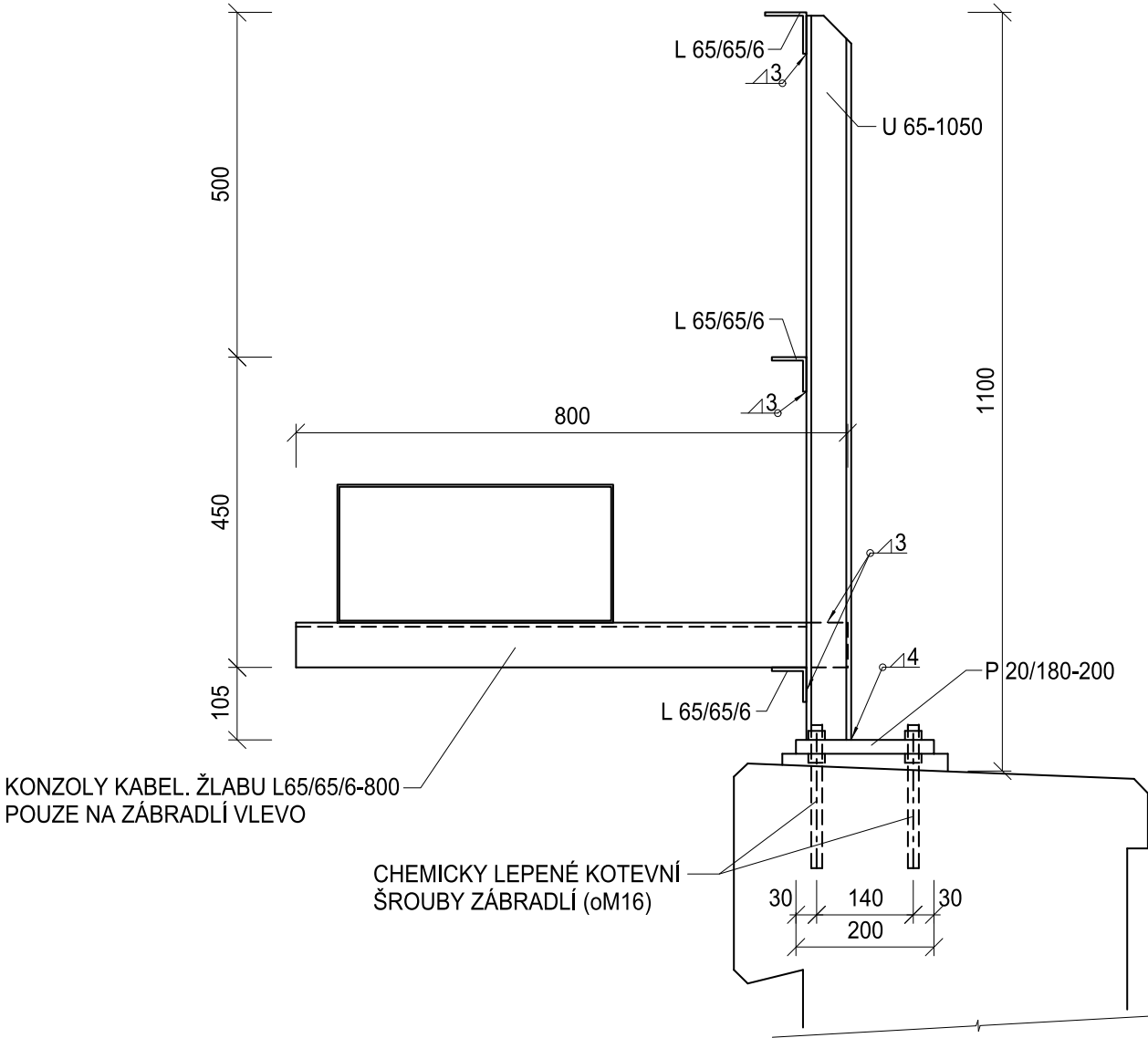


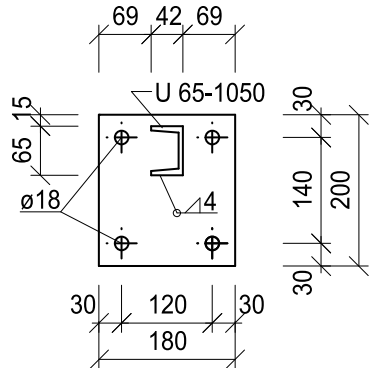
ZÁBRADLÍ VLEVO M 1:50



PŘÍČNÝ ŘEZ U ZÁBRAD. SLOUPKU M 1:10



PŮDORYS PATKY M 1:10



	S 235 JR
TŘÍDA PROVÁDĚNÍ DLE ČSN EN 1090-2:	EXC 2
VÝROBNÍ SKUPINA DLE ČSN 73 2603	"C"
DOKUMENT KONTROLY DLE ČSN EN 10204:	2.2 ZÁKLADNÍ MATERIÁL 2.2 PŘÍDAVNÝ MATERIÁL 2.2 SPOJOVACÍ MATERIÁL
GEOMETRICKÉ TOLERANCE DLE ČSN EN 1090-2:	ZÁKLADNÍ
KONTROLA SVARŮ:	VIZUÁLNÍ 100%
STUPEŇ KVALITY SVAROVÝCH SPOJŮ DLE ČSN EN ISO 5817:	D
ŠROUBY DLE ČSN EN 15048-1, TŘÍDA PEVNOSTI:	8.8 SB
STUPEŇ PŘÍPRAVY POVRCHU DLE EN ISO 8501-3:	P - Sa 3
ZAOBLNĚNÍ HRAN	R2
PROTIKOROZNÍ OCHRANA	ŽPP + ONS 02

POZNÁMKA:
ZAKRESLENO ZÁBRADLÍ VLEVO NA OPĚŘE O 01
ZÁBRADELNÍ DÍLY NA PRAVÉ ŘÍMSE BUDOU
PROVEDENY JAKO ZRCADLOVÝ OBRAZ
ZÁBRADELNÍ PATKY NA OPĚRNÝCH ZDECH
SE NAVAŘÍ VE SKLONU ŘÍMSY (12%)





VÝPIS OCELI PRO ZÁBRADLÍ

Ozn. prvku	Popis prvku	Profil	Délka [mm/ks]	Počet kusů	Hmotnst [kg/m]	Hmotnost [kg/ks]	Délka celk. [m]	Hmotnost celk [kg]	Nátěr obvod [m]	Nátěr plocha [m2]
	Sloupek	U 65	1050	16	7,09	7,44	16,8	119,11	0,27	4,54
	Madlo, příčel	L65/65/6	3000	12	5,91	17,73	36	212,76	0,24	8,64
	Madlo, příčel	L65/65/6	1800	12	5,91	10,64	21,6	127,66	0,24	5,18
	Konzola kabel. žlabu	L65/65/6	800	8	5,91	4,73	6,4	37,82	0,24	1,54
	Patka sloupek	P 20/180	200	16	28,26	5,65	3,2	90,43	0,36	1,15
	Ocel celkem							587,78		
	Prořez a spoj. mat 5%							17,63		
	Ocel celkem [kg]							605,42		
	Nátěrová plocha celkem [m2]									21,05

			ČÍSLO SOUPRAVY:
REVIZE Č.	DATUM	ZMĚNA	

**SUDOP BRNO**

SUDOP BRNO, spol. s r.o.
Kounicova 26
611 36 Brno

OBJEDNAVATEL:	Správa železnic s.o., Dlážděná 1003/7, 110 00 Praha 1 Oblastní ředitelství Ostrava		tel. : +420 972 625 804 E-mail: sudop@sudop-brno.cz
PROFESNÍ SKUPINA:	12 MOSTY	VEDOUČÍ PROF. SKUPINY ING. KAREL PUKL	ŘEDITEL ING. KAMIL CHMELA
ODPOVĚDNÝ PROJ. ZAKÁZKY Ing. Štěpán Kameš 		ODPOVĚDNÝ PROJ. PS, SO Ing. Štěpán Kameš 	NAVRHL, VYPRACOVAL Ing. Jan Šedivý 
KONTROLOVAL Ing. Štěpán Kameš 			
KRAJ: MORAVSKOSLEZSKÝ	POVĚŘENÝ OÚ: Bruntál		STUPEŇ: DSP
Most v km 42,112 na trati Olomouc – Krnov (TÚ 2191) SO 02 - Most v km 42,112			ZAK. ČÍSLO 21113-01-0622
			ARCH. ČÍSLO
			MĚŘITKO 1:50; 10
			POČET FORMÁTŮ 3x A4
			DATUM: 01/2022
			ČÁST DOKUM. D.2.1.1.2
			PŘÍLOHA 2.11